

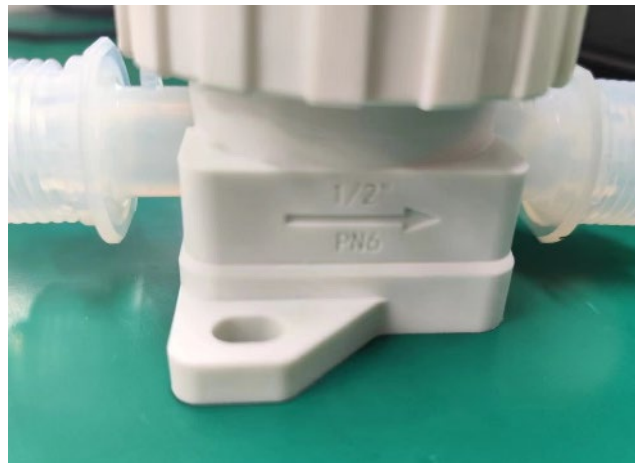
“超纯净，化学品腐蚀性流体系统控制阀门”



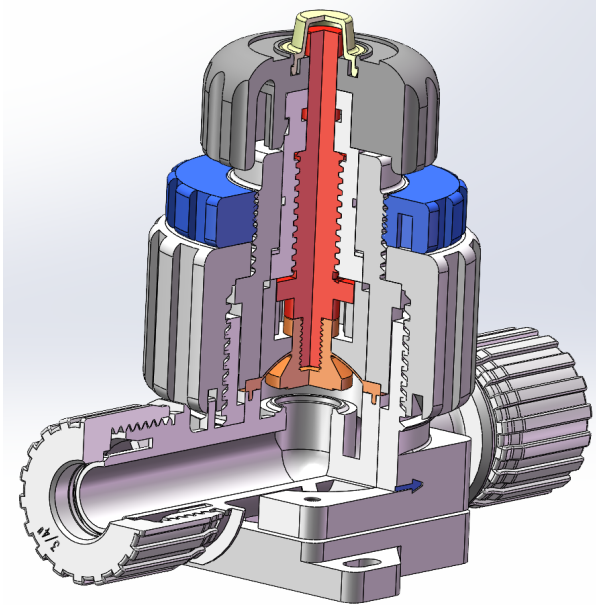
ZETA 智达的 PFA 阀门适用于任何超纯或腐蚀性化学系统，具备高频次，高寿命应用特征的高端产品；采用双向锁死防松动的新结构设计，入珠链接结构多点面密封，大大提高了产品的密封性、可靠性。广泛应用于半导体、化工、PV、PCB 等行业。

除此以外，全新一代的阀门设计具有以下特点：

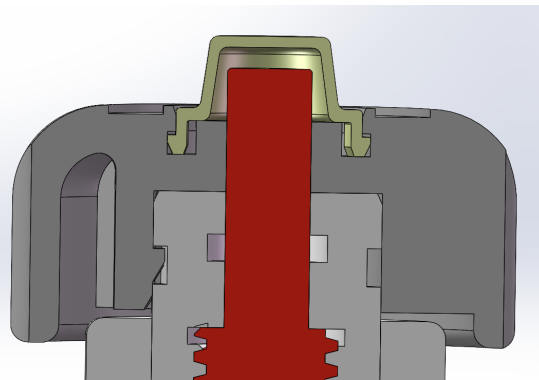
1.新增的阀门底板，能起到支撑和固定阀体的作用，并留出了足够的安装空间。



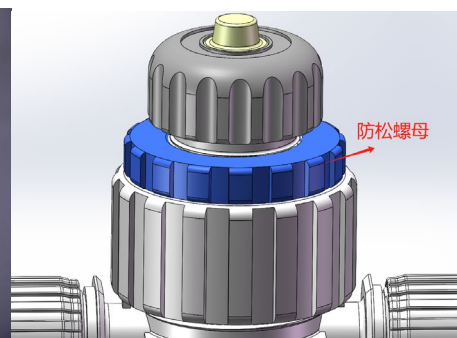
2.同一规格的阀门底板和连接螺母可以彼此互换使用，提升产品的通用性。



3.手动阀门的手轮采用弧形的设计，符合人体工程学，使客户在转动阀门手轮 过程中，感受更加舒适。并且取消了金属螺钉紧固方式，只靠手轮自身结构就能实现紧密配合。



4.手动阀门新增防松螺母的设计，可以避免缩紧螺母的松动而引起的阀门失效，从而延长阀门的使用寿命



5.气动阀门出厂自带气孔塞，以防止客户在使用过程中混淆进气口与出气口。

