



智达
— ZETA —

PFA
风囊泵样册

关于 ZETA

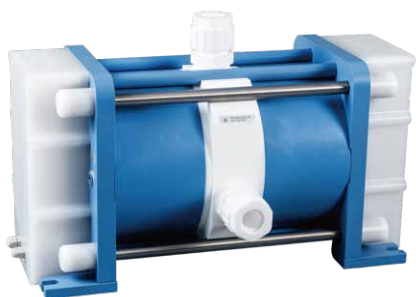
ZETA立志成为中国领先的超高纯PFA流体产品品牌。为此，我们付出了超乎寻常的努力。我们经验丰富的工程师团队，经过多年的潜心研发和钻研，完成了从设计到注塑、清洗、组装、测试等一整套生产流程的开发。ZETA的挤出和注塑正在为追求卓越品质和绝对安全的客户提供毫不妥协的产品和服务。ZETA的产品完全满足您在高纯度、高安全性和高可靠性工艺方面的需求，并已经被广泛应用于半导体、LED、液晶显示面板等行业。





**完全满足您对高纯度的需求，
高安全性和高可靠性的工艺。**

风囊泵



气动风囊泵的过流端零件均采用氟树脂材料，液体输送温度范围宽泛，可高达10-180℃，适用于清洗和化学液体供给系统。

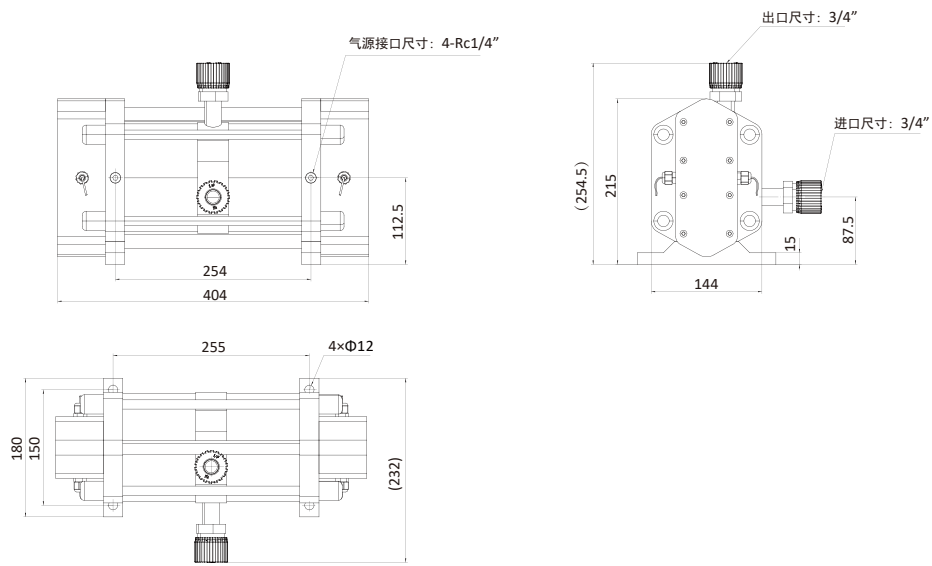
产品特点

- 无污染设计：所有与液体接触的零部件全部采用高纯度的PTFE制成
- 使用寿命长：采用一对U型风囊，具有高压突出、使用寿命长等特点
- 易于维护：接近开关可以在不拆卸泵的情况下更换，无需定期紧固连接件，减少停机时间
- 驱动方式：双气源驱动，接近开关换向
- 体积小，速率大、且吸入振动小。泵可被用于高排放扬程的场合

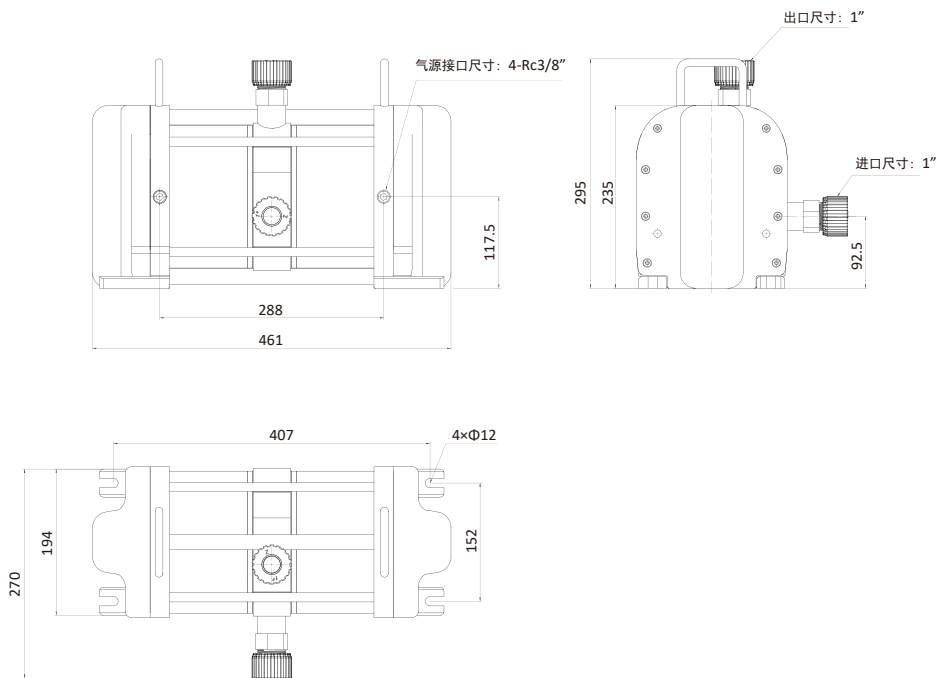
性能参数表

项目	单位	BDF08NE15E			BDF12NE30E			BDF16NE60E			BDF20SE100E			
泵的连接尺寸	inch(mm)	1/2"(Φ12.7)			3/4"(Φ19.05)			1"(Φ25.4)			1-1/4"(Φ31.8)			
泵的连接方式		入珠连接			入珠连接			入珠连接			入珠连接			
最大流量	L/min	15			28			62			96			
使用环境温度	℃	10~40			10~40			10~40			10~40			
供气孔尺寸		2-Rc1/4			2-Rc1/4			2-Rc3/8			2-Rc1/2			
工作频率	spm	Max260			Max110			Max85			Max80			
重量	KG	6.9			13.7			22			56.7			
尺寸	mm	Max316(L)×189(B)×200(H)			Max404(L)×232(B)×255(H)			Max461(L)×270(B)×295(H)			Max543(L)×315(B)×348(H)			
控制方式		双气源驱动 接近开关换向			双气源驱动 接近开关换向			双气源驱动 接近开关换向			双气源驱动 接近开关换向			
液体温度范围	℃	10-50	10-50	10-50	10-50	10-50	10-50	10-50	10-50	10-50	10-50	10-50	10-50	10-50
空气供给压力	MPa	0.2-0.5	0.2-0.3	0.15-0.2	0.2-0.5	0.2-0.3	0.15-0.2	0.2-0.5	0.2-0.3	0.15-0.2	0.25-0.7	0.2-0.4	0.2-0.3	0.15-0.2
最大排除压力	MPa	0.4	0.25	0.15	0.4	0.25	0.15	0.43	0.25	0.15	0.65	0.35	0.25	0.15

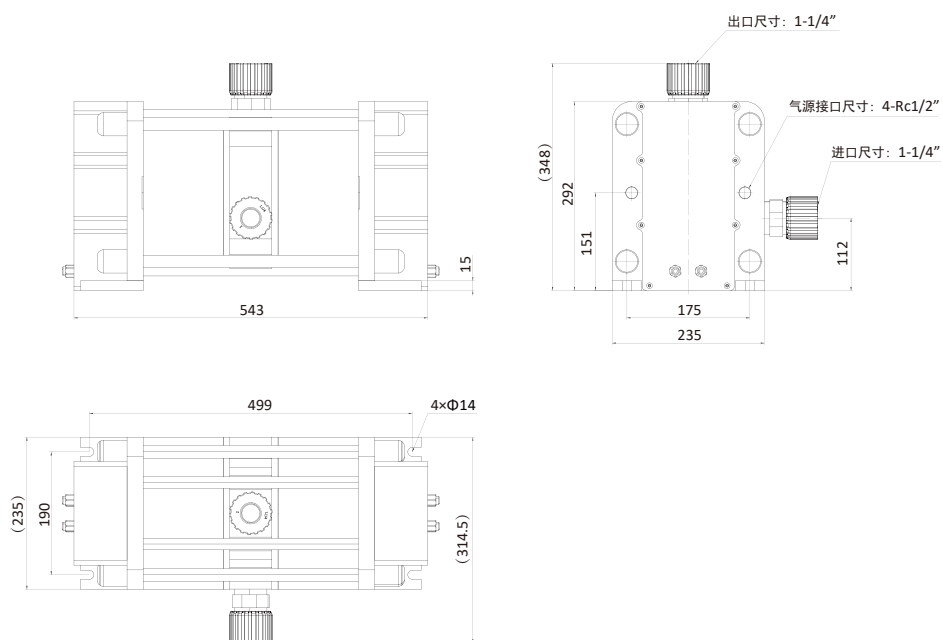
30L气动风囊泵



60L气动风囊泵



100L气动风囊泵

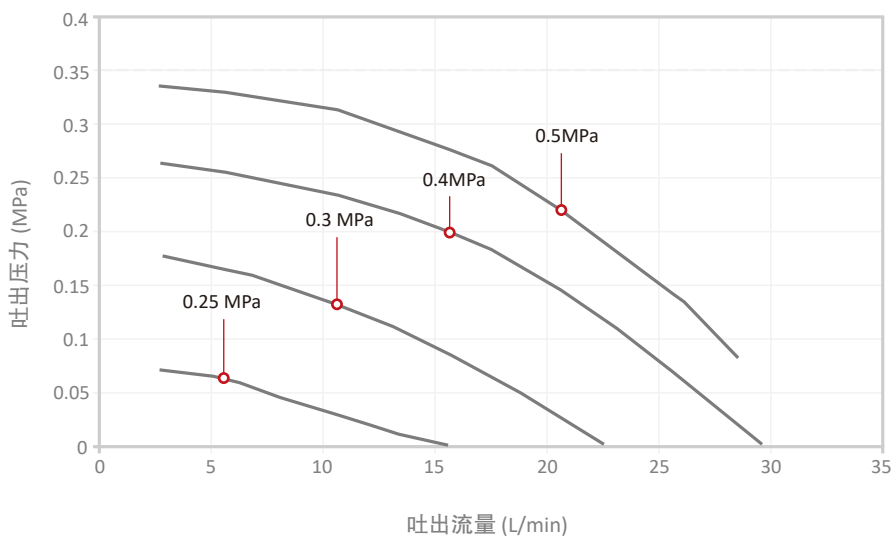


泵的最大流量	泵型号	泵连接尺寸(mm)							
		长	宽	高	进口尺寸	出口尺寸	气源接口尺寸	安装孔大小	安装孔尺寸
30L/min	BDF12NE30E	404	180	215	3/4"(Φ19.05)	3/4"(Φ19.05)	Rc1/4	Φ12	255×150
60L/min	BDF16NE60E	461	194	235	1"(Φ25.4)	1"(Φ25.4)	Rc3/8	Φ12	407×152
100L/min	BDF20SE100E	543	235	292	1-1/4"(Φ31.8)	1-1/4"(Φ31.8)	Rc1/2	Φ14	499×190

30L风囊泵的流量压力曲线

测试条件: (室温下)

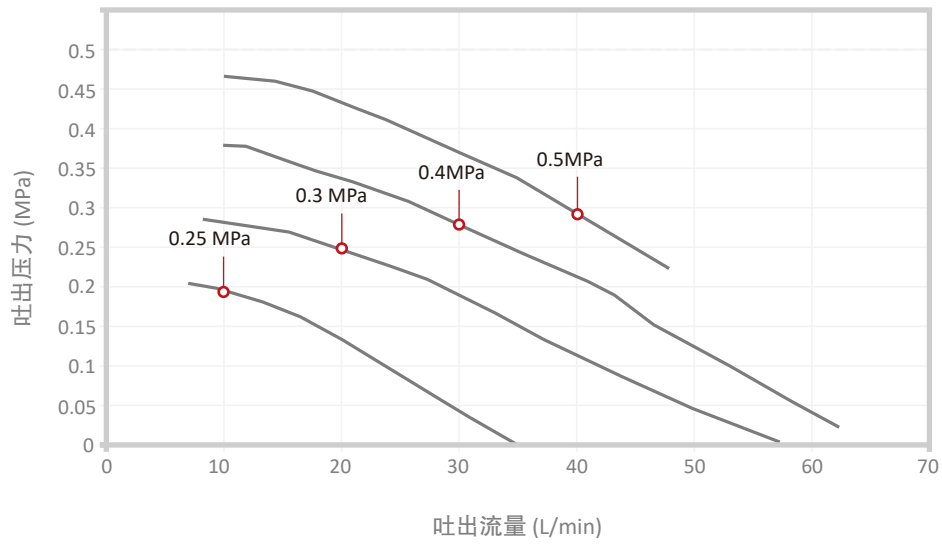
驱动气体管路的尺寸(mm)	Φ12×Φ10
流体管路进出口尺寸(mm)	Φ19.5×Φ15.85
测试液体	高纯水



60L风囊泵的流量压力曲线

测试条件: (室温下)

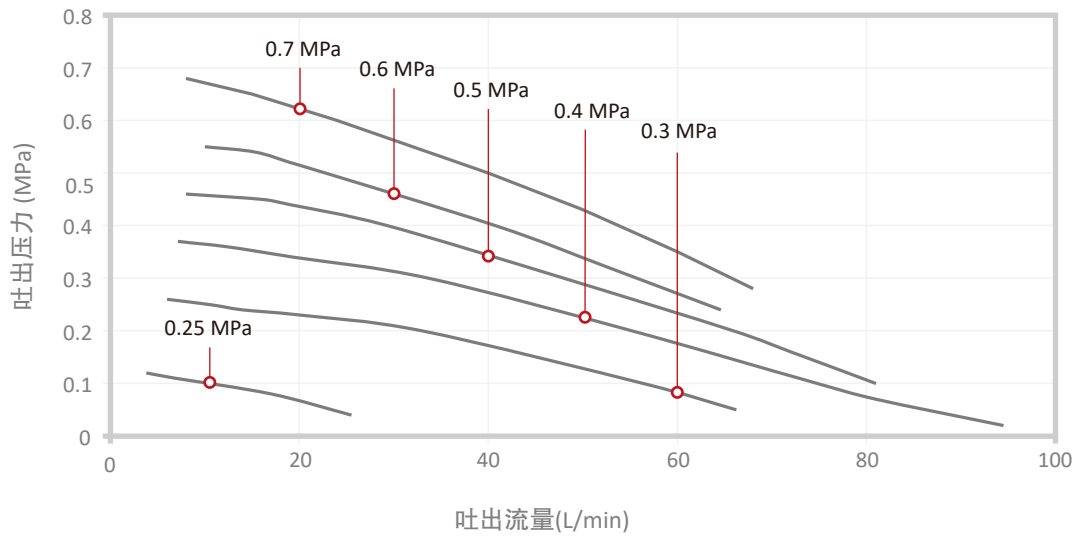
驱动气体管路的尺寸(mm)	Φ12×Φ10
流体管路进出口尺寸(mm)	Φ25.4×Φ22.2
测试液体	高纯水



100L风囊泵的流量压力曲线

测试条件: (室温下)

驱动气体管路的尺寸(mm)	Φ12×Φ10
流体管路进出口尺寸(mm)	Φ31.8×Φ28
测试液体	高纯水



智达

— ZETA —



办公地址：上海临港新片区海洋二路88弄1号楼北大临港科创中心518室

研发中心：上海市临港新片区平庄东路2858号11幢厂房

生产基地：南通市启东市牡丹江西路2888号

REV.10th Mar.2025